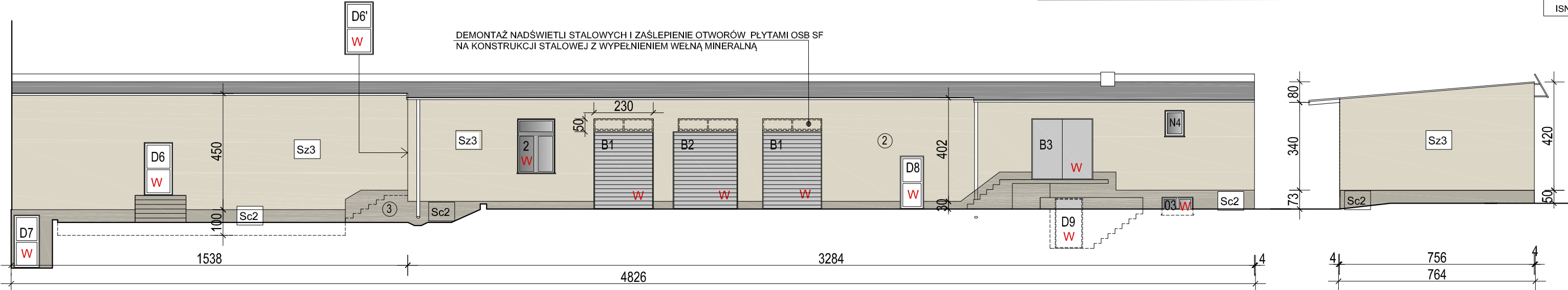
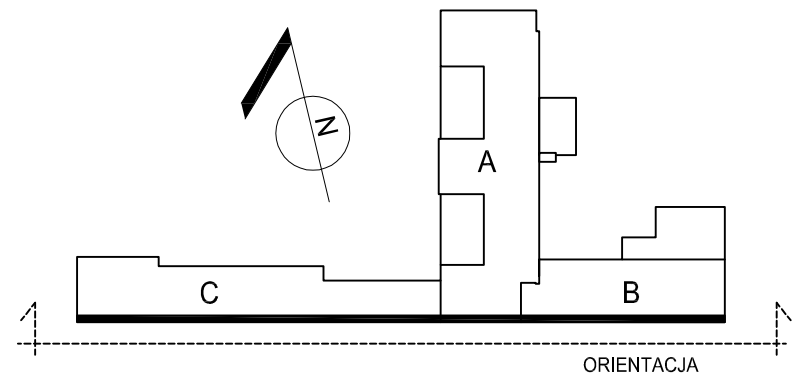


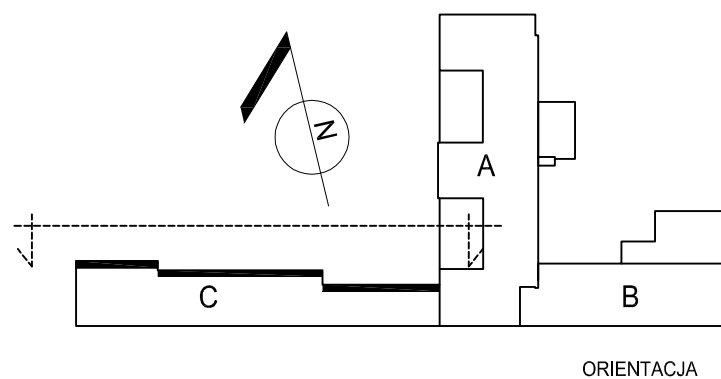
- uwaga :
- po demontażu istniejących izolacji ścian części A i przed przystąpieniem do prac dociepleniowych należy dokonać oceny stanu tynków: powierzchnie zdegradowane należy skuć i dokonać naprawy powierzchni przed przystąpieniem do prac termomodernizacyjnych
 - stosować pełen system dociepleniowy wg wybranego producenta.
 - istniejące elementy instalacji odgromowej zdemontować, po pracach termomodernizacyjnych przełożyć instalację w części Bi C, dla części A - wymiana na nową instalację na podstawie proj.branży elektrycznej
 - Istniejące elementy zainstalowane w elewacjach, takie jak kratki rewizyjne, skrzynki teletechniczne, zewnętrzne oprawy oświetlenowe, przełączniki,oznakowania dróg ewakuacyjnych i szyldy - do przełożenia
 - wszystkie kratki wentylacyjne zainstalowane w elewacjach do wymiany na nowe, po wykonaniu prac dociepleniowych
 - widoczne kable ukryć w bruzdach lub zlikwidować w porozumieniu z Użytkownikiem
 - z uwagi na odsunięcie rur spustowych wymuszone przez docieplenie ścian styropianem , należy wymienić rury spustowe wraz z przełożeniem podejść pod rury spustowe.
 - po pracach dociepleniowych wykonać nowe opierzenia w niezbędnym zakresie na styku ściana-stropodach, ściana - dachy/tarasy oraz parapetów.
 - skrzynki elektryczne i hydrantowe pozostawić w istniejącej lokalizacji



ELEWACJA POŁUDNIOWA - A,B,C SKALA 1:150




ELEWACJA PÓŁNOCNA - C SKALA 1:150



ELEWACJA ZACHODNIA - C

OZNACZENIA

- OPRAWY OŚWIETLENIOWE DO PRZEŁOŻENIA
- KOLORY ZGODNIE Z RYS. A11- KOLORYSTYKA ELEWACJI
- OZNACZENIE ELEMENTÓW STOLARKI DO WYMIANY
- ŚCIANA ZEWNĘTRZNA CEGŁA PEŁNA 43CM
DOCIEPLONA STYROPIANEM FASADOWYM GR. 12 CM (DO ZACHOWANIA)
PROJEKTOWANA IZOLACJA TERMICZNA STYROPIAN 031,GR. 4CM
- ŚCIANA ZEWNĘTRZNA POROTHERM 25 CM
DOCIEPLNA STYROPIANEM FASADOWYM GR. 12 CM (DO ZACHOWANIA)
PROJEKTOWANA IZOLACJA TERMICZNA STYROPIAN 031,GR. 4CM
- ŚCIANA ZEWNĘTRZNA CEGŁA PEŁNA 43CM
DOCIEPLONA STYROPIANEM FASADOWYM GR. 10 CM (DO ZACHOWANIA)
PROJEKTOWANA IZOLACJA TERMICZNA STYROPIAN 031,GR. 4CM
- ŚCIANA COKOŁOWA CEGŁA PEŁNA WSTĘPNIE DOCIEPLONA
IZOLACJA STYROPIANEM WODOODPORNYM EPS-150- 0036, GR.12 CM
(ISTNIEJĄCE DOCIEPLENIE DO USUNIĘCIA)

P.H.U.Taros - Pracownia Projektowa			
	temat: Termomodernizacja budynku DPS w Zaskoczynie		
	zadanie: "Termomodernizacja budynków użyteczności publicznej należących do Powiatu Gdańskiego - termomodernizacja Domu Pomocy Społecznej w Zaskoczynie oraz termomodernizacja budynków oświatowych Powiatu Gdańskiego"		
nr archiwalny 2016/15	adres: Zaskoczyn 11, gm. Trąbki Wielkie, obr. Warcz 0018, dz. 201/1, 202		
projektant:	arch. Agnieszka Kałicka	PO/KK/395/2011 w specjalności architektonicznej	
sprawdzający:	arch. Karolina Paluszyska - Czekaj	PO/KK/408/2011 w specjalności architektonicznej	
06.2016 r.	branża: architektura	skala 1:150	nr rys. A4